



fórmula
DRA. NORMA BUSTOS
CATÁLOGO

PRODUCTOS PROFESIONALES

Leche de limpieza descongestiva

TIPO DE PIEL

- **BLANCA:** piel sensible, con rosácea o con manchas.
- **VERDE:** piel grasa.
- **ROSA:** piel seca.

CARACTERÍSTICAS

Emulsión fluida.
Máximo poder limpiador.
Evita el enrojecimiento de la piel.
Logra el equilibrio natural de la piel.

PRINCIPIOS ACTIVOS

- **Manzanilla**
- **Estearato de trietanolamina**

TAMAÑOS

125 cc
250 cc

PRECIO

\$
\$

Gel espumante de limpieza

TIPO DE PIEL

- **Pieles normales**
- **Pieles grasas**
- **Pieles acnéicas**

CARACTERÍSTICAS

Gel acuoso fluido.
Puede utilizarse tanto en el rostro como en el cuerpo y el cuero cabelludo. Masajear hasta obtener espuma, luego retirar con agua.

PRINCIPIOS ACTIVOS

- **Malva**
- **Lauril sulfato de sodio**

TAMAÑOS

125 cc
250 cc

PRECIO

\$
\$

Mousse de limpieza

TIPO DE PIEL

- **Pieles sensibles**

CARACTERÍSTICAS

Espuma suave y aerada.
Limpia profundamente, cuidando la piel.
Brinda una agradable sensación de frescura y bienestar.

PRINCIPIOS ACTIVOS

- **Extracto de arándanos**
- **Betaína**

TAMAÑOS

160 cc
250 cc (REP)

PRECIO

\$
\$

Agua micelar

TIPO DE PIEL

- **Todo tipo de piel, incluso sensibles**

CARACTERÍSTICAS

Loción acuosa.
Remueve de forma delicada y eficiente el maquillaje, el sebo y las impurezas de la piel. Sus agentes de hidratación mantienen el equilibrio cutáneo, evitando la deshidratación sin dejar oleosidad.

PRINCIPIOS ACTIVOS

- **Micelas limpiadoras**

TAMAÑOS

125 cc
250 cc

PRECIO

\$
\$

Loción facial refrescante

TIPO DE PIEL

- **AMBAR:** *pieles sensibles, con rosácea o manchas*
- **VERDE:** *piel grasa deshidratada*

CARACTERÍSTICAS

Loción acuosa

Su efecto es humectante, refrescante y descongestivo.

PRINCIPIOS ACTIVOS

- **Manzanilla**
- **Pepino**
- **Hamamelis**

TAMAÑOS

125 cc
250 cc

PRECIO

\$
\$



Loción tónica

TIPO DE PIEL

- *Todo tipo de piel*

CARACTERÍSTICAS

Loción acuosa.

Tonifica y aumenta la elasticidad, revitalizando la piel. Hidrata y normaliza la epidermis brindando suavidad y frescura.

PRINCIPIOS ACTIVOS

- **Ginseng**
- **Factor natural de humectación**

TAMAÑOS

125 cc
250 cc

PRECIO

\$
\$



Emulsión antiage con caléndula

TIPO DE PIEL

- *Pieles deshidratadas • Sensibles • Sensibilizadas*
- *Con rosácea • Grasas • Fotodañadas*

CARACTERÍSTICAS

Emulsión suave.

De acción hidratante, humectante y descongestiva. Ideal para recuperación facial. Brinda una sensación de elasticidad prolongada.

PRINCIPIOS ACTIVOS

- **Caléndula**
- **Colágeno**
- **FNH**
- **Aceite de germen de trigo**

TAMAÑOS

50 cc
100 cc

PRECIO

\$
\$



Hydramoist humectante

TIPO DE PIEL

- *Pieles deshidratadas • Alípicas • Fotodañadas*

CARACTERÍSTICAS

Crema de tacto aterciopelado.

Hidrata y humecta profundamente la piel. Favorece la actividad de las acuaporinas, que regulan el transporte de agua a través de las membranas celulares. Efecto hidratante inmediato y prolongado.

PRINCIPIOS ACTIVOS

- **Diffuporine®**
- **Ácido hialurónico**
- **Lipomoist®**

TAMAÑOS

50 cc
100 cc

PRECIO

\$
\$



Aqualotion fem

TIPO DE PIEL

•Piel *jóvenes*

CARACTERÍSTICAS

Emulsión acuosa.

Proporciona suavidad y elasticidad sin dejar oleosidad residual. De muy rápida absorción, deja la piel hidratada y aterciopelada.

PRINCIPIOS ACTIVOS

- Ácido Hialurónico concentrado
- Ginseng

TAMAÑO	PRECIO
90 cc	\$



Gotas hidratantes con ADN

TIPO DE PIEL

•Piel *deshidratadas*

CARACTERÍSTICAS

Gel acuoso fluido.

Absorbe y retiene la humedad, provocando una humectación superior a la normal. Favorece el metabolismo celular, rejuveneciendo la piel y regenerándola.

PRINCIPIOS ACTIVOS

- ADN vegetal (macromolécula esponja natural)

TAMAÑOS	PRECIO
30 cc	\$
60 cc	\$



Liposomas con ceramidas y AHA's frutales

TIPO DE PIEL

•Piel *engrosadas* •*Deshidratadas* •*Con manchas*

CARACTERÍSTICAS

Emulsión fluida evanescente.

Hidrata las capas profundas de la epidermis y actúa como agente protector, otorgándole a la piel una apariencia luminosa.

PRINCIPIOS ACTIVOS

- Ceramidas
- AHAs frutales

TAMAÑOS	PRECIO
30 cc	\$
60 cc	\$



Gel humectante y refrescante

TIPO DE PIEL

•Piel *grasas* •*Deshidratadas* •*Sensibles*
•*Rosácea* •*Con acné*

CARACTERÍSTICAS

Gel acuoso.

De acción descongestiva y humectante. Brinda sensación de frescura, eliminando sequedad, ardor o tirantez. Para hombres después de afeitarse.

PRINCIPIOS ACTIVOS

- Ginseng
- Pepino
- Manzanilla

TAMAÑOS	PRECIO
50 cc	\$
100 cc	\$



F FACIALES

HIDRATACIÓN Y HUMECTACIÓN



Hydra fresh gel con aloe vera

TIPO DE PIEL

• *Todo tipo de piel. Ideal* • *Piel sensible / con rosácea*

CARACTERÍSTICAS

Gel acuoso. Facial / Corporal

Con extractos vegetales que brindan frescura e hidratación inmediata, ayudando a suavizar y revitalizar la piel. Ideal para utilizar como máscara refrescante / descongestiva, post peeling o post solar.

PRINCIPIOS ACTIVOS

- **Aloe vera**
- **Kiwi**
- **Malva**
- **Pepino**
- **FNH**

TAMAÑOS	PRECIO
100 cc	\$
250 cc	\$

F FACIALES

PÁRPADOS



Cosmoesferas vitaminadas

TIPO DE PIEL

• *Párpados desnutridos* • *Con líneas de expresión*

CARACTERÍSTICAS

Gel con miniesferas en suspensión.

Las Cosmoesferas contienen vitaminas concentradas. Su efecto es revitalizante, rejuvenecedor y antioxidante. Especial para contorno de ojos y líneas de expresión.

PRINCIPIOS ACTIVOS

- **Vitamina A**
- **Vitamina E**

TAMAÑO	PRECIO
30 cc	\$



Ilumin párpados

TIPO DE PIEL

• *Para párpados desvitalizados* • *Con flaccidez*

CARACTERÍSTICAS

Emulsión evanescente.

Ilumina y previene el envejecimiento de la piel del párpado. Refuerza y protege los tejidos de sostén. Estimula la microcirculación cutánea, reduce bolsas, ojeras y arrugas periorbitales.

PRINCIPIOS ACTIVOS

- **Extracto de corteza de fresno**
- **Silicio orgánico**
- **Vitamina B3**

TAMAÑO	PRECIO
20 cc	\$



Párpados con nanosferas

TIPO DE PIEL

• *Párpados* • *Bolsas* • *Ojeras* • *Contorno de ojos*

CARACTERÍSTICAS

Emulsión suave y liviana. Sin perfumes. Sin parabenos.

Su efecto es descongestivo, epitelizante, regenerador cutáneo, suavizante y tonificante de los capilares sanguíneos.

PRINCIPIOS ACTIVOS

- **Aquilea**
- **Caléndula**
- **Tilo**
- **Castaña de Indias**
- **Manzanilla**

TAMAÑO	PRECIO
30 cc	\$



Bio serum con niacinamida

TIPO DE PIEL

• *Todo tipo de piel, ideal para pieles sensibles, con rosácea o acnéicas.*

CARACTERÍSTICAS

Emulsión ligera.

Mejora la función barrera de la piel y la hidratación. Reduce el enrojecimiento y la sensibilidad. Controla la producción de sebo, incrementa la producción de colágeno, es antioxidante y disminuye visiblemente las líneas de expresión.

PRINCIPIOS ACTIVOS

- Niacinamida
- Lipomoist®
- Aceite de oliva

TAMAÑO

30 cc

PRECIO

\$



Crema nutritiva plus

TIPO DE PIEL

• *Pieles desnutridas • Secas*

CARACTERÍSTICAS

Crema lipídica.

Combate los signos del envejecimiento, la sequedad cutánea y las lesiones que ésta provoca.

Brinda elasticidad, nutrición y suavidad, eliminando la tirantez y el aspecto ajado de la piel muy seca.

PRINCIPIOS ACTIVOS

- Aceite de argán
- Caviar

TAMAÑOS

50 cc

100 cc

PRECIO

\$

\$



Anti-age complex

TIPO DE PIEL

• *Pieles desvitalizadas • Fotodañadas*

CARACTERÍSTICAS

Emulgel.

Antioxidante, emoliente y revitalizante.

De acción estimulante sobre las células y anti radicales libres. Aporta una energía extra a la función celular.

PRINCIPIOS ACTIVOS

- Vitamina A
- Vitamina C
- Vitamina E

TAMAÑOS

50 cc

100 cc

PRECIO

\$

\$



Bio reafirmante

TIPO DE PIEL

• *Todo tipo de piel*

CARACTERÍSTICAS

Emulsión liviana de fácil absorción. No deja oleosidad.

Es rico en flavonoides, vitaminas, antioxidantes y minerales. Disminuye el estrés oxidativo, mantiene la hidratación, firmeza y lozanía de la piel. Favorece su elasticidad y le da tersura. Estimula la producción de colágeno.

PRINCIPIOS ACTIVOS

- Extracto de granada
- Extracto de cerezo
- Cosmoesferas con Vit E
- Aceite de almendras dulces

TAMAÑOS

50 cc

100 cc

PRECIO

\$

\$

Liposomas native anti-edad

TIPO DE PIEL

- *Todo tipo de piel*

CARACTERÍSTICAS

Gel acuoso fluido.

Disminuye y previene la aparición de arrugas y depresiones de la piel. Nutren e hidratan desde la profundidad del tejido. Reafirman y tonifican los tejidos, suavizan la piel y detienen la aparición de nuevos signos de envejecimiento.

PRINCIPIOS ACTIVOS

- **Vitamina E**
- **Colágeno**
- **Silicio orgánico**

TAMAÑOS

30 cc
60 cc

PRECIO

\$
\$



Revitense con argireline®

TIPO DE PIEL

- *Pieles con líneas de expresión*

CARACTERÍSTICAS

Emulsión gelificada de bajo contenido graso.

Impide la formación del complejo responsable de la contracción muscular. De esta forma, se atenúan las líneas de expresión y se reducen las arrugas.

PRINCIPIOS ACTIVOS

- **Argireline® al 10%**

TAMAÑOS

30 cc
60 cc

PRECIO

\$
\$



Resvera cream premium

TIPO DE PIEL

- *Todo tipo de piel*

CARACTERÍSTICAS

Emulsión sedosa de acción antioxidante gracias al Resveratrol y la vitamina E.

Alta protección frente al stress oxidativo. Combate el fotodaño. Previene y retrasa el envejecimiento prematuro de la piel de forma natural.

PRINCIPIOS ACTIVOS

- **Extracto de arándanos**
- **Extracto de vitis vinífera**
- **Aceite de pepita de uva**
- **Vitamina E**
- **Ácido hialurónico**

TAMAÑOS

30 cc
60 cc

PRECIO

\$
\$



Concentrado celular

TIPO DE PIEL

- *Pieles sensibles*
- *Fotodañadas*
- *Desvitalizadas*

CARACTERÍSTICAS

Emulsión evanescente no grasa.

Aumenta la vitalidad de las células madre epidérmicas y las protege frente al stress producido por la radiación UV. Mejora la función barrera de la piel disminuyendo la irritación y el enrojecimiento de las pieles sensibles.

PRINCIPIOS ACTIVOS

- **Concentrado de células madre de rosa alpina (materia prima Suiza)**

TAMAÑOS

50 cc
100 cc

PRECIO

\$
\$



Bakuchiol skin balance

TIPO DE PIEL

- *Piel deshidratada*
- *Piel sensible / sensibilizada*
- *Piel opaca / engrosada*

CARACTERÍSTICAS

Emulsión sedosa. Logra una piel más luminosa, equilibrada y saludable. Bakuchiol: mejora firmeza, textura y luminosidad sin irritar. Ceramidas: reparan y fortalecen la barrera cutánea. Ácido hialurónico: hidrata y suaviza. Centella asiática: calma y descongiona.

PRINCIPIOS ACTIVOS

- **Bakuchiol**
- **Ceramidas**
- **Ácido hialurónico**
- **Centella asiática**

TAMAÑOS	PRECIO
30 cc	\$
60 cc	\$

Exosomas cell advance

TIPO DE PIEL

- *Todo tipo de piel*

CARACTERÍSTICAS

Suero acuoso fluido. Libre de aceites y fragancia. Los exosomas de células madre de Goji son ricos en antioxidantes que aportan protección frente al estrés oxidativo. Su acción favorece la reparación del tejido y mejora la elasticidad y luminosidad cutánea.

PRINCIPIOS ACTIVOS

- **Exosomas con células madre de Goji**
- **Ácido hialurónico**

TAMAÑOS	PRECIO
20 cc	\$
60 cc	\$

Cito retinol care

TIPO DE PIEL

- *Tratamientos antiage*
- *Pieles desvitalizadas*
- *Con pérdida de firmeza*

CARACTERÍSTICAS

Sérum emulsionado de fácil absorción. Combate los principales signos del envejecimiento cutáneo, estimula la síntesis de colágeno y elastina, mejorando la firmeza y elasticidad de la piel.

PRINCIPIOS ACTIVOS

- **Retinol**
- **Citopeptinas**

TAMAÑO	PRECIO
30 cc	\$

Lifting con DMAE

TIPO DE PIEL

- *Piel con flaccidez*
- *Piel desvitalizada*
- *Piel sensible / Sensibilizada*

CARACTERÍSTICAS

Emulsión sedosa. No deja residuo oleoso. Produce un efecto tensor. Mejora la elasticidad y la firmeza de la piel. Es antioxidante y de efecto calmante. Previene la deshidratación.

PRINCIPIOS ACTIVOS

- **DMAE**
- **Aceite de Jojoba**

TAMAÑOS	PRECIO
30 cc	\$
60 cc	\$



Loción sebocontrol

TIPO DE PIEL

•Piel *acneicas* •Seborreicas
Cara, cuero cabelludo, pecho y espalda

CARACTERÍSTICAS

Loción acuosa.
Regulación natural de la piel oleosa.
Efecto sebo regulador y matificante.
Reduce comedones, pápulas y pústulas.

PRINCIPIOS ACTIVOS

•Seboreductyl®
(Niacinamida, Vitaminas del grupo B, Alantoína, Péptidos y Aminoácidos)
•Hamamelis

TAMAÑOS	PRECIO
125 cc	\$
250 cc	\$



Suero control acné

TIPO DE PIEL

•Piel *acneicas* •Seborreicas

CARACTERÍSTICAS

Suero de consistencia ligera, libre de aceite.
Para el tratamiento del acné y control de la oleosidad.
Proporciona hidratación, acción descongestiva y antibacteriana. Controla el proceso inflamatorio y favorece la oxigenación de los tejidos.

PRINCIPIOS ACTIVOS

•Zn Sebum
•Oligovita®

TAMAÑOS	PRECIO
60 cc	\$
125 cc	\$



Loción secativa

TIPO DE PIEL

•Piel *acneicas* •Seborreicas

CARACTERÍSTICAS

Loción bifásica color piel.
Sus propiedades son seborreguladoras y astringentes y su antiséptico previene infecciones e inflamaciones.

PRINCIPIOS ACTIVOS

•Cloruro de benzalconio
•Azufre soluble
•Alcanfor
•Óxido de zinc

TAMAÑOS	PRECIO
125 cc	\$
250 cc	\$



Lápiz secativo

TIPO DE PIEL

•Piel *acneicas* •Seborreicas

CARACTERÍSTICAS

Barra color piel.
Seca y disimula las lesiones inflamadas (granitos).

PRINCIPIOS ACTIVOS

•Cloruro de benzalconio
•Azufre soluble
•Triclosan
•Alcanfor
•Óxido de zinc

TAMAÑO	PRECIO
4,5 g	\$

ANTI-FLACIDEZ

Gotas antioxidantes con vitamina C

TIPO DE PIEL

- Piel con manchas •Fotodañadas
- Para tratamientos pre y post cirugía estética

PRINCIPIOS ACTIVOS

- Vitamina C concentrada al 10%

CARACTERÍSTICAS

Gel acuoso liposomado.

Antioxidante por excelencia, combate la acción de los radicales libres y estimula el rejuvenecimiento cutáneo. Esencial para el crecimiento y reparación del tejido conectivo y para neutralizar el stress oxidativo.

TAMAÑOS

30 cc
60 cc

PRECIO

\$
\$



Serum hialurónico

TIPO DE PIEL

- Todo tipo de piel

PRINCIPIOS ACTIVOS

- Ácido hialurónico

CARACTERÍSTICAS

Suero acuoso.

Proporciona resistencia, forma y volumen a la piel, devolviéndole la elasticidad. Mantiene la juventud de rostro, cuello y escote. Voluminiza los labios.

TAMAÑOS

30 cc
60cc

PRECIO

\$
\$



PIEL SENSIBLE

Antistress dérmico

TIPO DE PIEL

- Piel sensible •Sensibilizadas •Rosácea

PRINCIPIOS ACTIVOS

- Extracto de Boswellia

CARACTERÍSTICAS

Crema a base de fosfolípidos, no grasa, con efecto fresco.

Sus activos inhiben el proceso inflamatorio.

Tiene efecto calmante, reduce significativamente la sensación de ardor y escozor.

TAMAÑOS

50 cc
100 cc

PRECIO

\$
\$



Bálsamo neurocosmético

TIPO DE PIEL

- Piel sensible •Sensibilizadas •Fotodañadas
- Rosácea •Extremadamente secas

PRINCIPIOS ACTIVOS

- Glistin® (neuropéptido)
- Extracto de oliva

CARACTERÍSTICAS

Emulsión fluida.

Neuroprotector de la piel que baja los niveles de sensibilidad cutánea y la protege de agentes externos. Hidrata en profundidad actuando como reconstituyente.

TAMAÑOS

30 cc
60cc

PRECIO

\$
\$



HIDRATACIÓN



Leche corporal suavizante

TIPO DE PIEL

• *Todo tipo de piel*

CARACTERÍSTICAS

Emulsión fluida suave.

Humecta y suaviza la piel, dejando una sensación aterciopelada. Se absorbe rápidamente y no deja una película grasa.

PRINCIPIOS ACTIVOS

- Néctar de flores
- Retinol

TAMAÑOS

125 cc
250 cc

PRECIO

\$
\$



Emulsión con frutos rojos de la patagonia

TIPO DE PIEL

- *Todo tipo de piel*
- *Especial para piel con “arañitas”*

CARACTERÍSTICAS

Emulsión suave.

Los frutos rojos son ricos en vitaminas, minerales y flavonoides, son de potente acción antioxidante y anti envejecimiento. Protege la piel de acciones externas, nutriéndola y elastizándola.

PRINCIPIOS ACTIVOS

- Frambuesa
- Sauco
- Moras
- Blueberry

TAMAÑOS

125 cc
250 cc

PRECIO

\$
\$

REAFIRMANTES



Emulsión reafirmante total

TIPO DE PIEL

• *Todo tipo de piel*

CARACTERÍSTICAS

Emulsión fluida.

Reafirma la piel y mejora la elasticidad. Sus componentes son regenerativos y antirradicales libres.

PRINCIPIOS ACTIVOS

- Algisium C® (silanoles)
- Guaraná
- Hedera Helix
- Equisetum
- Cardo mariano
- Tocoferol (vitamina E)

TAMAÑOS

125 cc
250 cc

PRECIO

\$
\$



Espuma reafirmante perlada

TIPO DE PIEL

• *Zonas con flacidez*

CARACTERÍSTICAS

Espuma suave.

Para tratamientos anti flacidez del cuerpo y el rostro. Mejora la elasticidad y la firmeza de la piel.

PRINCIPIOS ACTIVOS

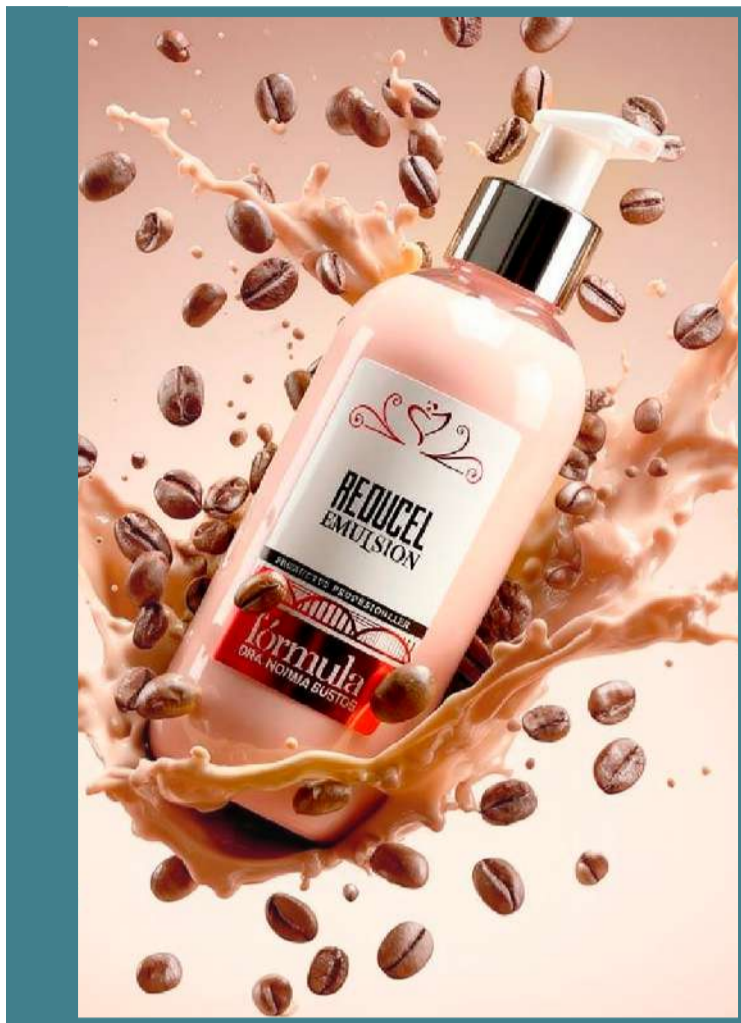
- Ácido Hialurónico
- Algisium C®
- Extraplant reafirmante
- Polvo de perla

TAMAÑOS

160 cc
250 cc (REP)

PRECIO

\$
\$



Reducel emulsión

TIPO DE PIEL

- *Adiposidad localizada*

CARACTERÍSTICAS

Emulsión fluida suave.

Los principios activos se encuentran en dermoesferas que liberan en forma duradera las sustancias reductoras, disminuyendo las acumulaciones grasas.

PRINCIPIOS ACTIVOS

- **Cafeína**
- **Castaña de Indias**
- **Algas iodadas**
- **Hiedra**
- **Ruscus**

TAMAÑO

250 cc

PRECIO

\$



Crema lipo-reductora activa

TIPO DE PIEL

- *Adiposidad localizada*

CARACTERÍSTICAS

Crema reductora.

Reduce las adiposidades localizadas y promueve el drenaje, disminuyendo la retención de líquidos.

PRINCIPIOS ACTIVOS

- **L-carnitina**
- **Naranja amarga**
- **Menta piperita**
- **Té rojo**

TAMAÑO

250 cc

PRECIO

\$



Crema corporal anticelulítica

TIPO DE PIEL

- *Zonas con celulitis*

CARACTERÍSTICAS

Emulsión cremosa.

Previene y trata la celulitis. Activa la microcirculación dérmica y el metabolismo celular, contribuyendo a la eliminación de la "piel de naranja".

PRINCIPIOS ACTIVOS

- **Centella asiática**
- **Algas iodadas**

TAMAÑO

250 cc

PRECIO

\$



Espuma modeladora corporal

TIPO DE PIEL

- *Adiposidad localizada*
- *Zonas con celulitis*

CARACTERÍSTICAS

Espuma suave.

Su acción es reductora, anticelulítica y activadora de la microcirculación. Moviliza y reduce las reservas lipídicas localizadas.

PRINCIPIOS ACTIVOS

- **Cafeína**
- **L-carnitina**
- **Coenzima A**
- **Centella asiática**

TAMAÑOS

160 cc

250 cc (REP)

PRECIO

\$



Renovador celular con ácido láctico

TIPO DE PIEL

- *Uso corporal* • *Pieles engrosadas* • *Descamadas*
- *Muy secas* • *Con pelos encarnados*

CARACTERÍSTICAS

Emulsión fluida.

Actúa sobre el cemento intercelular, afinando la piel y dejándola suave y luminosa.

AGITAR ANTES DE USAR.

USO ÚNICAMENTE CORPORAL.

PRINCIPIOS ACTIVOS

- **Ácido láctico al 8% pH 3,5**
- **Propilenglicol**
- **Ácidos vegetales**

TAMAÑOS	PRECIO
100 cc	\$
250 cc	\$



Crema pulidora

TIPO DE PIEL

- *Todo tipo de piel*

CARACTERÍSTICAS

Crema de limpieza profunda.

Crema de limpieza profunda. Los gránulos pulidores eliminan las células muertas, produciendo una microexfoliación suave y una profunda limpieza de la piel.

PRINCIPIOS ACTIVOS

- **Fabras Nut®**
- **Bentonita**
- **Caolín**

TAMAÑOS	PRECIO
100 cc	\$
250 cc	\$



Gel pulidor suave

TIPO DE PIEL

- *Pieles sensibles / Sensibilizadas*

CARACTERÍSTICAS

Gel acuoso.

Ayuda a renovar la células de la piel, dejándola limpia, suave y luminosa.

PRINCIPIOS ACTIVOS

- **Fabras Nut®**

TAMAÑOS	PRECIO
100 cc	\$
160 cc	\$



Despigmentante bioactivo

TIPO DE PIEL

- *Pieles con manchas. Facial / Corporal*

CARACTERÍSTICAS

Crema de bajo contenido graso.

Interfiere en la formación de manchas. Se aplica a la noche sobre las manchas y se extiende en toda la zona circundante cuantas veces le sea indicado por el/la profesional.

PRINCIPIOS ACTIVOS

- **Ácido kójico**
- **Ácido láctico**
- **Vitamina C**
- **Vitamina E**

TAMAÑO	PRECIO
30 cc	\$

Gel regenerador de epitelio

TIPO DE PIEL

- Piel deshidratadas •Ajadas •Grasas
- Con secuelas de acné

CARACTERÍSTICAS

Gel acuoso.

Potente recuperador y regenerador cutáneo.
Para cicatrices, lastimaduras, estrías y pies con grietas.
Para embarazadas aplicar en mamas y abdomen.
En el cabello sobre puntas deterioradas.

PRINCIPIOS ACTIVOS

- Colágeno soluble
- Extracto de caléndula
- Extracto de biofitoestimulinas

TAMAÑOS

50 cc
100 cc

PRECIO

\$
\$

Loción antibacterial

TIPO DE PIEL

- Todo tipo de piel
- Especial para pieles acnéicas y seboreicas

CARACTERÍSTICAS

Loción acuosa.

Ayuda a mantener la piel limpia y a prevenir infecciones.
Para personas con acné y para antes y después de la depilación o del afeitado.

PRINCIPIOS ACTIVOS

- Triclosan
- Alcohol

TAMAÑOS

125 cc
250 cc

PRECIO

\$
\$

Adipofiller crema

TIPO DE PIEL

- Zonas específicas: rostro, escote, mamas, manos y glúteos

CARACTERÍSTICAS

Crema sedosa

Aumenta el espesor del tejido adiposo y la acumulación lipídica, obteniéndose una piel más rellena, con menos arrugas y más firme. Proporciona elasticidad, resistencia, volumen y suavidad.

PRINCIPIOS ACTIVOS

- Adifyline®
- Ácido Hialurónico
- Colágeno

TAMAÑOS

50 cc
100 cc

PRECIO

\$
\$

Adipofiller gel

TIPO DE PIEL

- Zonas específicas: rostro, escote, mamas, manos y glúteos

CARACTERÍSTICAS

Gel acuoso liposomado

Aumenta el espesor del tejido adiposo y la acumulación lipídica, obteniéndose una piel más rellena, con menos arrugas y más firme. Proporciona elasticidad, resistencia, volumen y suavidad.

PRINCIPIOS ACTIVOS

TAMAÑOS

125 cc
250 cc

PRECIO

\$
\$

ESPECÍFICOS



Recuperador capilar

TIPO DE PIEL

•Para pelo desvitalizado

CARACTERÍSTICAS

Loción a base de hierbas. (Ionizable)
Estimula la circulación, refuerza los capilares sanguíneos y fortalece las raíces del pelo.
Da brillo y lozanía al cabello.

PRINCIPIOS ACTIVOS

- Ortiga
- Romero
- Bardana
- Quina•Pantenol
- Hidrolizado de colágeno

TAMAÑO	PRECIO
125 cc	\$



Crema para manos

TIPO DE PIEL

•Todo tipo de piel

CARACTERÍSTICAS

Emulsión suave aterciopelada, no grasa.
Hidrata, humecta y suaviza, brindando un efecto aterciopelado a la piel. Actúa como film protector contra factores externos, evitando la deshidratación y la sequedad.

PRINCIPIOS ACTIVOS

- Proteínas de leche
- Siliconas

TAMAÑOS	PRECIO
100 cc	\$
160 cc	\$

MÁSCARAS



Máscara mousse con algas y chía

TIPO DE PIEL

•Todo tipo de piel. Ideal •Piel seca •Desvitalizadas

CARACTERÍSTICAS

Crema mousse de suave textura.
Máscara que combina toda la riqueza de la naturaleza y la ciencia cosmética. Mejora la elasticidad y la firmeza de la piel, estimula la circulación y la eliminación de toxinas.
Es antiedad, emoliente y suavizante.

PRINCIPIOS ACTIVOS

- Algas marinas: macrocystis y fucus
- Aceite de chía

TAMAÑOS	PRECIO
100 cc	\$
250 cc	\$



Máscara nutritiva

TIPO DE PIEL

•Piel desvitalizada •Deslipidizada
•Ideal como máscara capilar

CARACTERÍSTICAS

Emulsión gelificada.
Emoliente, suavizante y de alto poder regenerativo. Ideal para pieles desvitalizadas, reseca o con secuelas de acné. Brinda elasticidad y favorece la recuperación facial, previene las estrías, suaviza las cicatrices.

PRINCIPIOS ACTIVOS

- Aceite de rosa mosqueta y de almendras dulces

TAMAÑOS	PRECIO
100 cc	\$
250 cc	\$

E ESPECIALES

ESPUMAS

Espuma malbec

TIPO DE PIEL

• *Todo tipo de piel*

PRINCIPIOS ACTIVOS

• **Vitis vinífera**

CARACTERÍSTICAS

Espuma suave. Vinoterapia antioxidante.

Con gran cantidad de alfa-hidroxiácidos, vitaminas y oligoelementos, es un potente antirradicales libres y anti envejecimiento.

Es un excelente nutriente y humectante.

TAMAÑOS

160 cc

250 cc (REP)

PRECIO

\$

\$

Espuma tropical

TIPO DE PIEL

• *Todo tipo de piel*

PRINCIPIOS ACTIVOS

Extractos frutales de:

• **Kiwi**

• **Ananá**

• **Mango**

• **Maracuyá**

CARACTERÍSTICAS

Espuma suave.

Sus componentes contienen vitamina C, B1, B6, pro vitamina A, magnesio, potasio, hierro, cobre y manganeso.

La textura y el perfume de la espuma dejan una sensación refrescante en la piel.

TAMAÑOS

160 cc

250 cc (REP)

PRECIO

\$

\$

E ESPECIALES

DELICATESSEN

Gel de seda

TIPO DE PIEL

• *Todo tipo de piel*

PRINCIPIOS ACTIVOS

• **Vitamina E**

• **Ciclometicona**

CARACTERÍSTICAS

Gel siliconado efecto seco.

Deja la piel aterciopelada al tacto, dándole elasticidad y protegiéndola de agresiones externas.

TAMAÑO

30 cc

PRECIO

\$

T TATUAJES

TATUAJES Y DERMOPIGMENTACIÓN

Ink n' flesh

TIPO DE PIEL

• *Todo tipo de piel*

PRINCIPIOS ACTIVOS

• **Nanoesferas de vitamina A y E**

• **Alantoína**

• **Aloe vera**

CARACTERÍSTICAS

Emulsión ligera de rápida absorción.

Gran poder hidratante, descongestivo y suavizante. Evita la picazón y la sensación de tirantez. Optimiza la correcta cicatrización de la piel. No contiene perfume para evitar alergias y sensibilizaciones.

TAMAÑOS

50 cc

125 cc

PRECIO

\$

\$



Máxima

TIPO DE PIEL

• *Todo tipo de piel*

PRINCIPIOS ACTIVOS

• **Filtro solar UVB y UVA**

CARACTERÍSTICAS

Emulsión fluida de fácil aplicación.

Suaviza y protege la piel de los daños solares. Previene el fotoenvejecimiento, deja la piel suave, luminosa y fresca, sin oleosidad.

RENOVAR SU APLICACIÓN CADA 2 HORAS.

TAMAÑOS

100 cc

160 cc

PRECIO

\$

\$



Máxima spray fresh

TIPO DE PIEL

• *Todo tipo de piel*

PRINCIPIOS ACTIVOS

• **Filtro solar UVB y UVA**

CARACTERÍSTICAS

Loción de fácil aplicación, de efecto fresco y seco.

Suaviza y protege la piel de los daños solares. Previene el fotoenvejecimiento, deja la piel suave, luminosa y fresca, sin oleosidad.

RENOVAR SU APLICACIÓN CADA 2 HORAS.

TAMAÑOS

125 cc

250 cc

PRECIO

\$

\$



Body glow hidratante

TIPO DE PIEL

• *Todo tipo de piel*

PRINCIPIOS ACTIVOS

• **Polvo de perla**
• **Ácido hialurónico**
• **Aloe vera**
• **Malva**
• **Caléndula**

CARACTERÍSTICAS

Proporciona un brillo sutil y natural que resalta la belleza de tu piel. Sus componentes son ideales para revertir los efectos dañinos del sol y el calor al mismo tiempo que dan luminosidad, hidratación y brillo a tu piel.

TAMAÑOS

125 cc

250 cc

PRECIO

\$

\$



Protector solar labial Ficción

TIPO DE PIEL

• *Todo tipo de piel*

PRINCIPIOS ACTIVOS

• **Filtro solar UVB y UVA**
• **Manteca de Karite**
• **Vitamina E**

CARACTERÍSTICAS

En barra (Ficción). 4,7g FPS 35

TAMAÑO

4,7g

PRECIO

\$



Nº1 Gel de limpieza

TIPO DE PIEL

• *Para pieles normales, seboreicas o acnéicas.*

CARACTERÍSTICAS

Gel acuoso.

Limpia suave y fácilmente la piel del rostro y el cuerpo. El Ginseng tonifica y da turgencia a la piel, reactiva y revitaliza las células epidérmicas.

Puede utilizarse también para la limpieza del pelo y cuero cabelludo graso.

PRINCIPIOS ACTIVOS

- Ginseng
- Lauril sulfato de sodio

TAMAÑO

200 cc

PRECIO

\$



Nº2 After shave refrescante

TIPO DE PIEL

• *Todo tipo de piel*

CARACTERÍSTICAS

Gel acuoso.

De acción refrescante, hidratante y descongestiva, brinda frescura y suavidad, eliminando la sensación de ardor y tirantez.

PRINCIPIOS ACTIVOS

- Ginseng
- Hidrovit
- Ácido hialurónico

TAMAÑO

90 cc

PRECIO

\$



Nº3 Aqualotion hidratante

TIPO DE PIEL

• *Todo tipo de piel*

CARACTERÍSTICAS

Emulsión acuosa.

Proporciona suavidad y elasticidad sin dejar oleosidad residual. De muy rápida absorción, deja la piel hidratada y aterciopelada.

PRINCIPIOS ACTIVOS

- Ginseng
- Ácido hialurónico

TAMAÑO

90 cc

PRECIO

\$



Nº4 Concentrado antiage

TIPO DE PIEL

• *Todo tipo de piel*

CARACTERÍSTICAS

Emulsión ligera de rápida absorción.

Mantiene la juventud de la piel. De acción reafirmante, anti-arrugas y estimulante, brinda vitalidad, elasticidad y firmeza. Su fórmula no grasa es de rápida absorción, nutriendo sin dejar oleosidad.

PRINCIPIOS ACTIVOS

- Argireline®
- Algisium C
- Ginseng

TAMAÑO

30 cc

PRECIO

\$